

# 貸事務所

## 大手町宝栄ビル

### 《物件概要》

所在地 東京都千代田区神田錦町1-13

構造 鉄骨鉄筋コンクリート造

地上8階建（新耐震設計）

竣工 1984年3月

設備 冷暖房・EV2基・光引込有

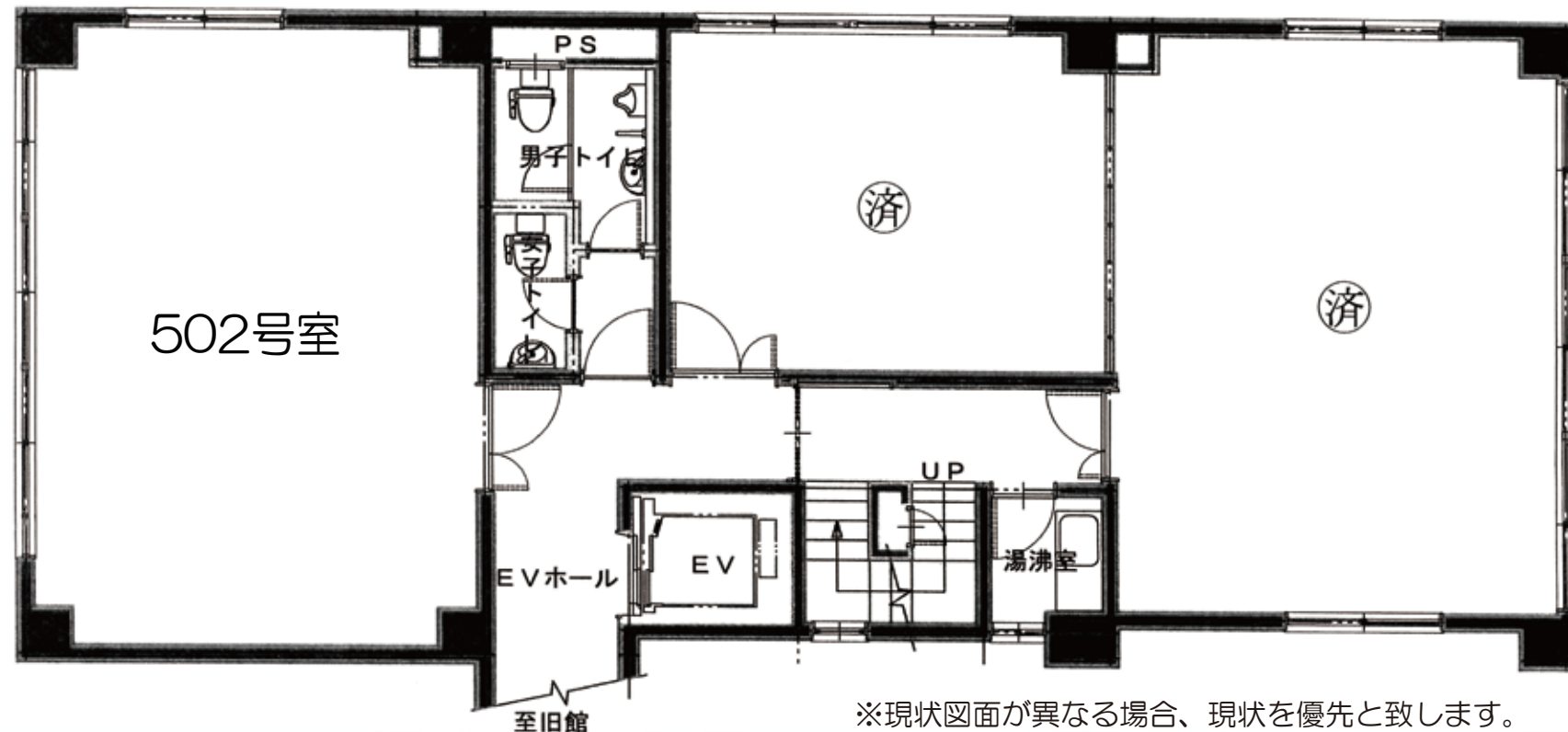
入居 3月下旬予定

※24時間使用可能



都営新宿線「小川町駅」徒歩4分  
丸の内線「淡路町駅」徒歩4分

J R 線「神田駅」徒歩9分  
丸の内線・東西線・半蔵門線・三田線・千代田線  
「大手町駅」徒歩4分



※現状図面が異なる場合、現状を優先と致します。

◆賃貸条件 502号室 13.7坪  
敷金 822,000円（税抜賃料5ヶ月分）  
賃料 164,400円（別税@12,000円）  
共益費 27,400円（別税@2,000円）

償却 解約時賃料の1ヶ月分  
契約 定期借家契約2年  
再契約料 賃料の1ヶ月分（税込）  
※保証委託契約加入要  
※事業用総合保険加入要

MITOMO

東京都知事(1)第108997号  
株式会社MITOMO

F101-0044  
東京都千代田区鍛冶町1丁目5番2号  
鍛冶町ビル  
MAIL: info@mitomo.info  
HP: http://www.mitomo.info

TEL.03-3256-0045(代)  
FAX.03-3252-0160

情報公開日 2025.3.6  
取引態様 一般媒介  
手数料 貸主より1ヶ月分進呈