

貸事務所

大手町宝栄ビル



都営新宿線「小川町駅」徒歩4分
丸の内線「淡路町駅」徒歩4分
JR線「神田駅」徒歩9分
丸の内線・東西線・半蔵門線・三田線・千代田線
「大手町駅」徒歩4分

物件概要

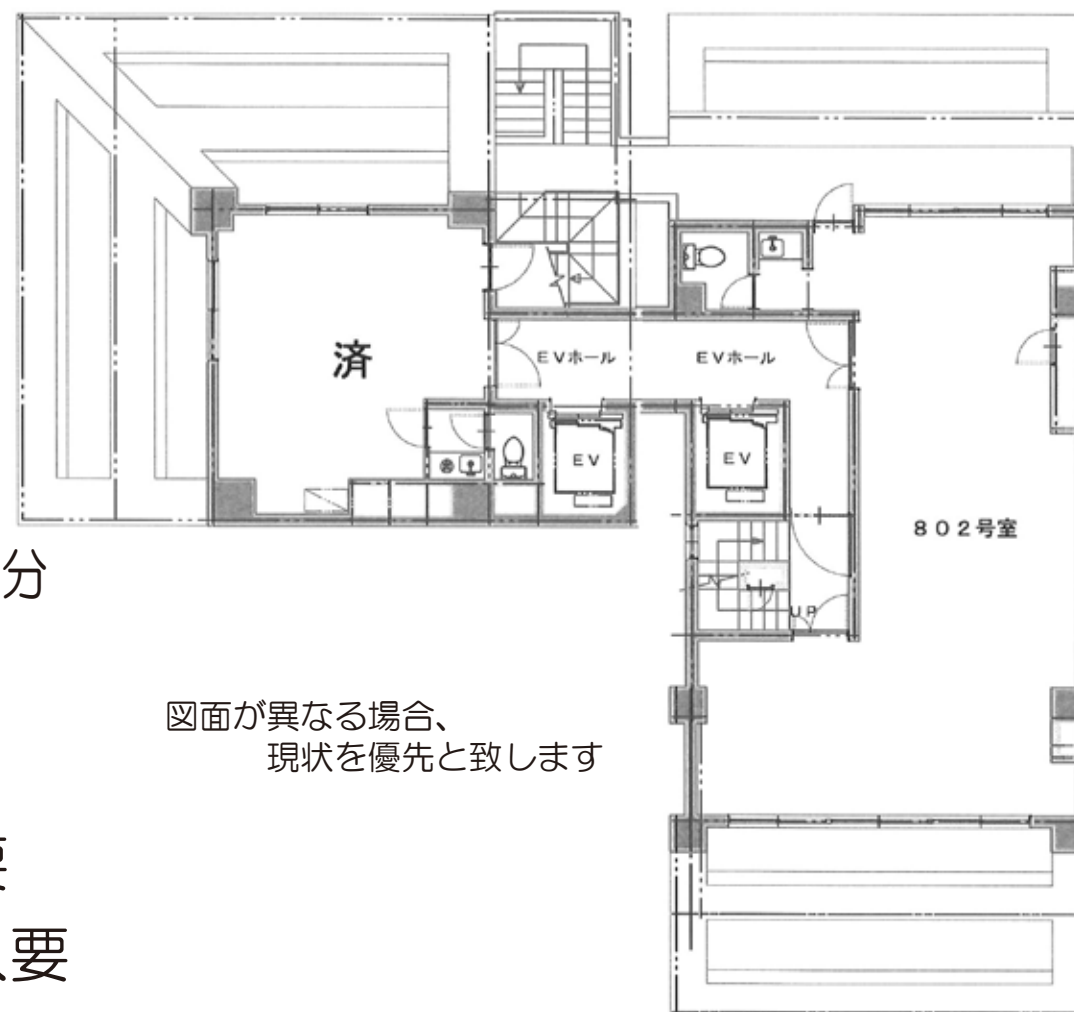
所在地 東京都千代田区神田錦町1-13
構造 鉄骨鉄筋コンクリート造
地上8階建（新耐震設計）
竣工 1984年3月
設備 冷暖房・EV2基・光引込有
入居 6月上旬予定
※24時間使用可能

賃貸条件

802号室 22.6坪
敷金 1,356,000円
(税抜賃料の5ヶ月分)
賃料 271,200円
(@12,000円税別)
共益費 45,200円
(@2,000円税別)

償却 解約時賃料の1ヶ月分
契約 定期借家契約2年
再契約料 新賃料の1ヶ月分

※保証委託契約加入要
※事業用総合保険加入要



図面が異なる場合、
現状を優先と致します



現地案内図



東京都知事(1)第108997号
株式会社MITOMO

F101-0044
東京都千代田区鍛冶町1丁目5番2号
鍛冶町ビル
MAIL: info@mitomo.info
HP: http://www.mitomo.info

TEL.03-3256-0045(代)
FAX.03-3252-0160

情報公開日 2025.3.6
取引態様 一般媒介
手数料 貸主より1ヶ月分進呈