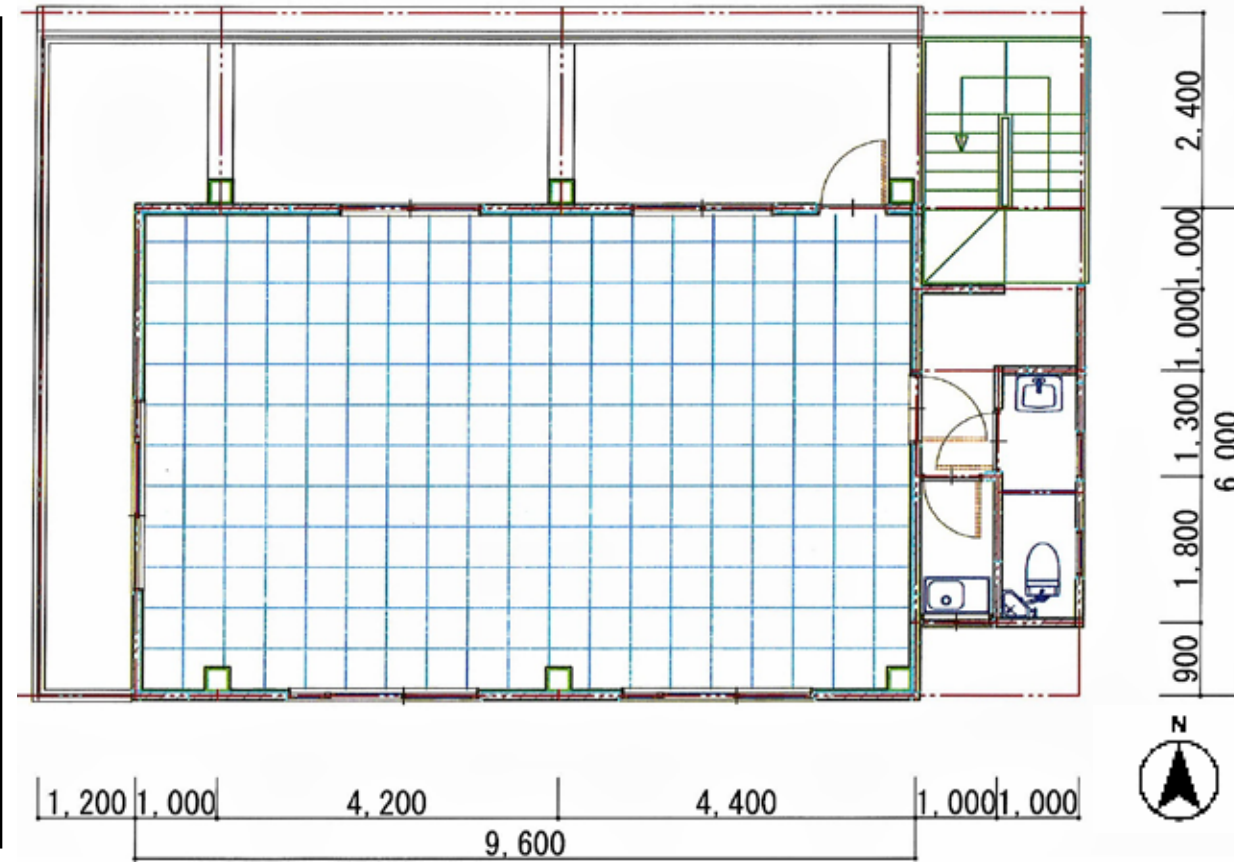


# 貸事務所 清慈ビル



【交通】 JR中央線  
「国立」駅 徒歩3分



【3階 平面図】

※図面と現況が異なる場合は、現況優先とさせていただきます

## 【物件概要】

所在地 東京都国分寺市光町一丁目39番地23  
 構造 鉄骨造3階建  
 竣工 1984年11月  
 設備 無し

階数	契約面積	賃料	共益費	敷金	入居時期
3階	64.40㎡ (約19.48坪)	160,710円 (税込@8,250円)	10,714円 (税込@550円)	月額税抜賃料の 6ヶ月分	2月下旬予定

○普通借家契約：2年 ○償却：無し (但し、原状回復義務有) ○更新料：新賃料の1ヶ月分 (別途消費税)

※保証会社加入必須

**MITOMO**

株式会社 MITOMO

東京都知事(1)第108997号

TEL.03-3256-0045(代)  
FAX.03-3252-0160

〒101-0044  
東京都千代田区鍛冶町1丁目5番2号  
鍛冶町ビル  
MAIL: info@mitomo.info  
HP URL: //www.mitomo.info/

情報公開日 2025.1.9  
取引態様 専任媒介  
手数料 分かれ