

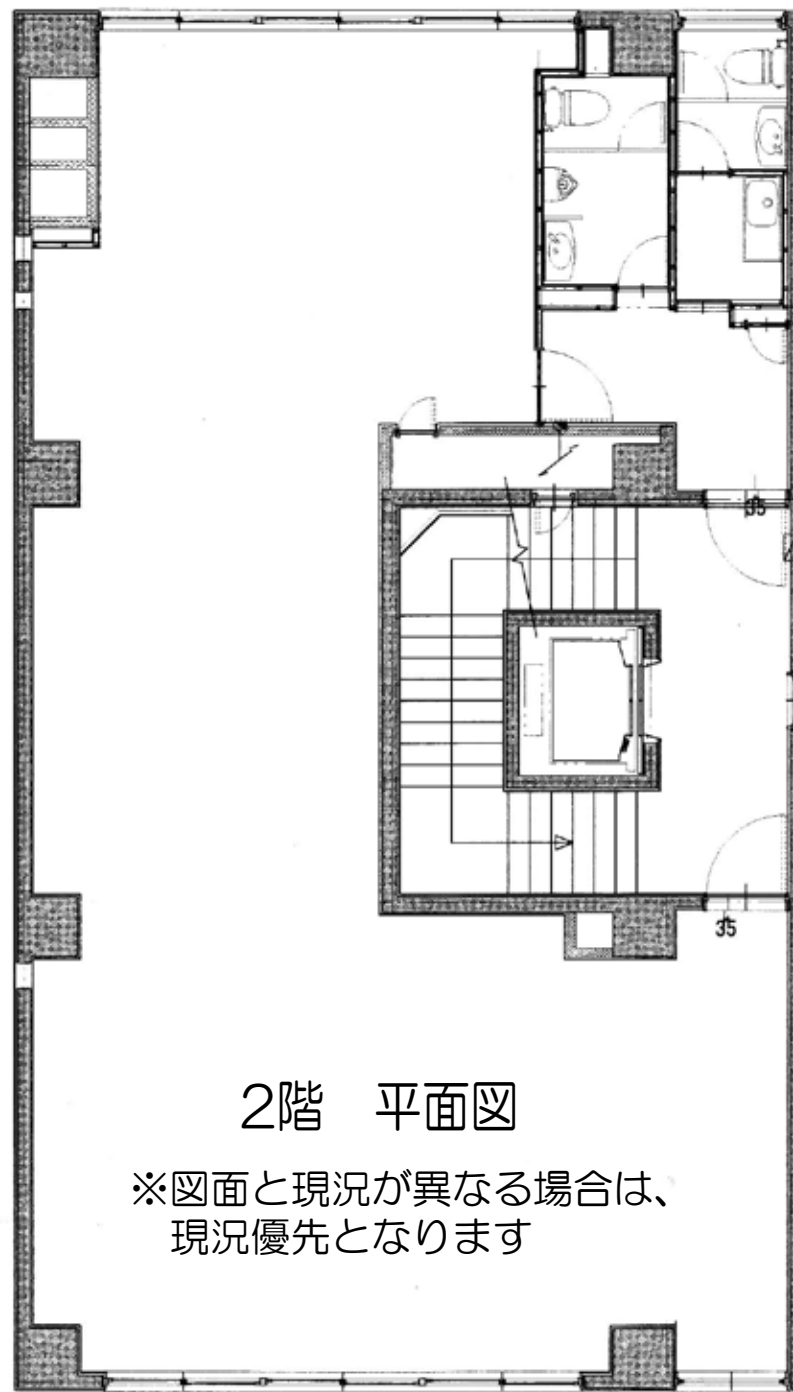
貸事務所

鍛冶町ビル



【物件概要】

所在地 東京都千代田区鍛冶町1丁目5番2号
構造 鉄骨鉄筋コンクリート造地下1階地上6階建
設備 機械警備・EV・男女トイレ・OAフロア
エントランスオートロック
竣工 1974年5月



2階 平面図

※図面と現況が異なる場合は、
現況優先となります

JR各線・東京メトロ銀座線 「神田」駅徒歩2分
JR総武快速線 「新日本橋」駅徒歩5分

【現地案内図】

複数路線利用可能で便利です！



◇定期借家契約2年 再契約応相談
※再契約料 新賃料の1ヶ月分
※再契約事務手数料 55,000円(税込)
◇償却 無し(但し、原状回復の義務あり)
保証委託契約・事業用総合保険加入必須

階数	契約面積	敷金	賃料	共益費	入居時期
2階	116.57㎡ (約35.26坪)	3,384,960円 (税抜賃料の8ヶ月分)	465,432円(税込) (@13,200円)	116,358円(税込) (@3,300円)	2024年12月中旬

東京都知事免許(1)第108997号

MITOMO

株式会社MITOMO

TEL.03-3256-0045(代)
FAX.03-3252-0160

〒101-0044

東京都千代田区鍛冶町1丁目5番2号
鍛冶町ビル

MAIL: info@mitomo.info

HP URL: //www.mitomo.info/

情報公開日 2024.10.30

取引態様 専任媒介

手数料 分かれ