

貸事務所・営業所

都営新宿線 「岩本町」駅 徒歩2分
JR山手線 「秋葉原」駅 徒歩5分

東京メトロ日比谷線 「秋葉原」駅 徒歩2分
JR山手線 「神田」駅 徒歩9分

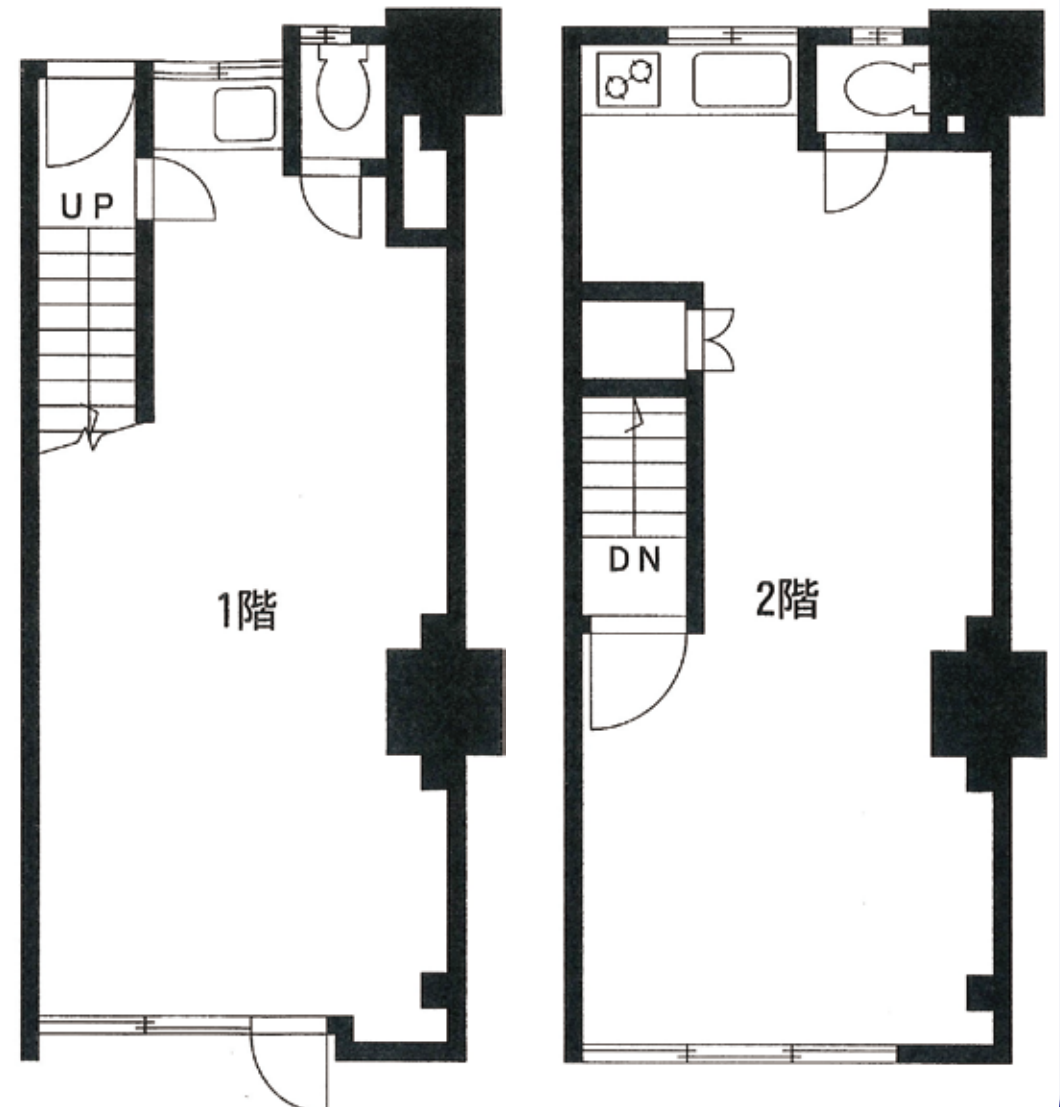
【物件概要】

所在地 千代田区神田須田町2丁目7番地
建物 鉄骨造地上2階建
設備 冷暖房
入居 2024年4月下旬予定

丸進ビル

【賃貸条件】

1・2階一括貸 18.0坪(59.5㎡)
敷金 1,129,090円
(税抜賃料の6ヶ月分)
賃料 207,000円(税込)
償却 解約時賃料の2ヶ月分
更新料 新賃料の1ヶ月分
契約 2年間
その他 町会費月額500円
事業用総合保険加入
家賃保証会社加入必須



1・2階一括貸18.0坪(各階9.0坪)

