

貸事務所 倉内ビル



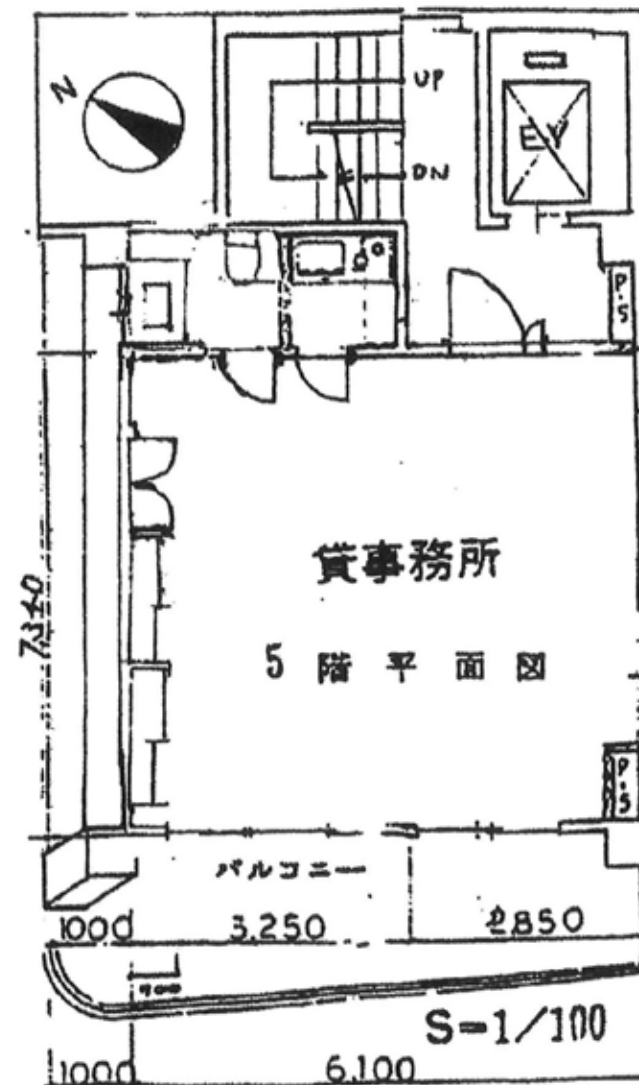
【物件概要】

所在地 東京都千代田区東神田1-15-2
 構造 鉄筋コンクリート造地下1階
 地上5階建
 竣工 1985年10月(新耐震基準)
 設備 EV・エアコン・機械警備

☆賃料改定しました☆ 立地条件良好・南東向き角ビル!

【現地案内図】

【交通】
 JR総武本線
 「馬喰町」駅 徒歩1分
 JR総武線
 「浅草橋」駅 徒歩5分
 都営新宿線
 「馬喰横山」駅 徒歩2分
 都営浅草線
 「東日本橋」駅 徒歩5分



※図面と現況が異なる場合は、現況優先とさせていただきます

階数	契約面積	賃料	共益費	敷金	入居時期
5階	44.76㎡ (約13.54坪)	119,152円 (@8,800円)	賃料に含む	賃料の8ヶ月分	相談

■普通借家契約：2年 ■償却：解約時賃料の2ヶ月分(税込) ■更新料：新賃料の1ヶ月分(税込)

※火災保険加入必須

MITOMO

株式会社MITOMO

東京都知事免許(1)第108997号

TEL.03-3256-0045(代)

FAX.03-3252-0160

〒101-0044

東京都千代田区鍛冶町1丁目5番2号
 鍛冶町ビル

MAIL: info@mitomo.info

HP URL: //www.mitomo.info/

情報公開日 2024.4.5
 取引態様 一般媒介
 手数料 分かれ