

貸店舗

勝川ビル

現在, 居酒屋営業中

造作譲渡代金 660万円 (税込)

【物件概要】

所在地 千代田区内神田3-22-1
構造 鉄筋コンクリート造地上3階建
竣工 1966年5月
現況 居抜き
入居 相談

【賃貸条件】

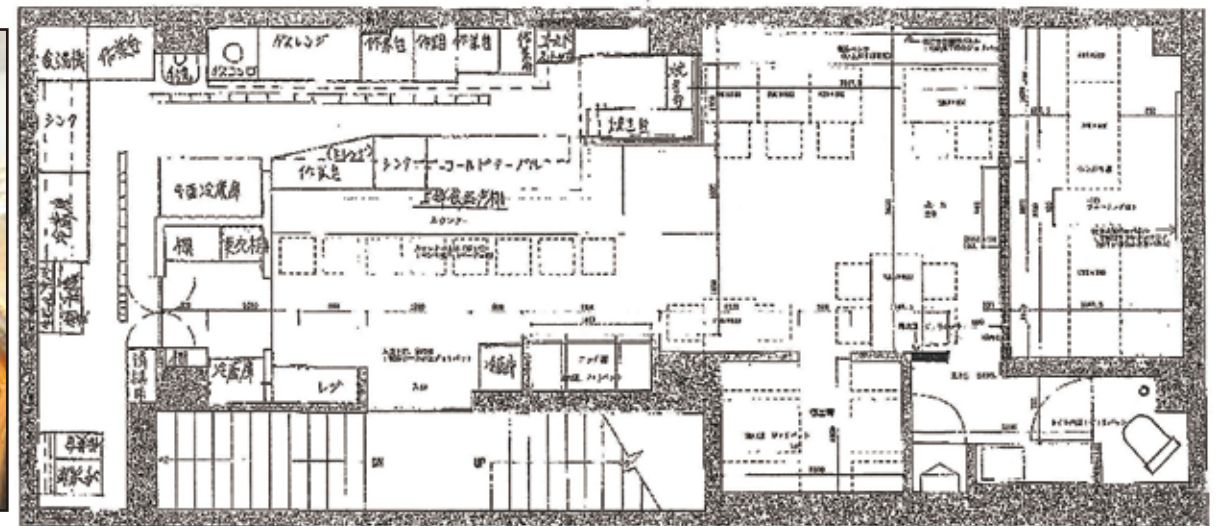
2階 74.80㎡ (約22.63坪)
敷金 4,300,000円
(賃料の10ヶ月分)
賃料 473,000円 (@20,901円 税込)
共益費 無し

契約 2年
更新料 新賃料の1ヶ月分 (別途消費税)
償却 賃料の2ヶ月分 (別途消費税)
名義変更料 造作譲渡代金の10% (別途消費税)

【現地案内図】



【店内】



【2階 平面図】 図面と現況が異なる場合には、現況を優先とさせていただきます。

JR「神田」駅北口 徒歩1分



東京都知事免許(3)第89664号
株式会社ミトモ

〒101-0044
東京都千代田区鍛冶町1丁目5番2号
鍛冶町ビル
MAIL: info@mitomo.info
HPURL: http://www.mitomo.info/

TEL.03-3256-0045 (代)
FAX.03-3252-0160

情報公開日 2022.9.15
取引態様 専任媒介
手数料 分かれ