

# 貸事務所・店舗

＊神田駅西口商店街沿い  
＊明るくきれいな室内です

## 吉川第二ビル

3階 12.5坪

### 【物件概要】

- 所在地 東京都千代田区内神田2-9-10
- 構造 鉄筋コンクリート造陸屋根地上5階建
- 竣工 1978年7月



JR山手線「神田」駅 徒歩2分  
総武本線「新日本橋」駅 徒歩7分

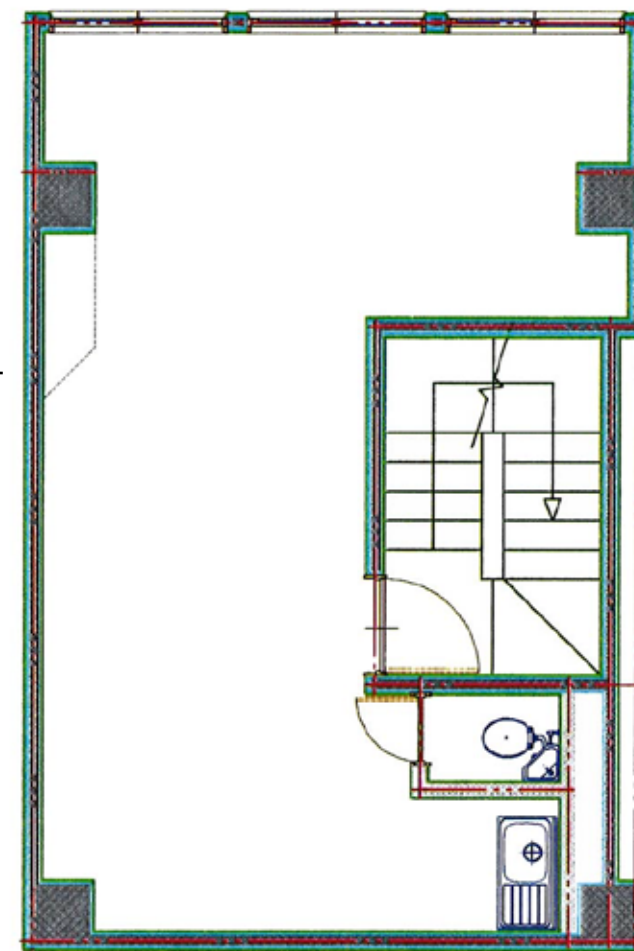
- ◇設備 機械警備完備、照明LED変更済  
空調機更新済
- ◇備考 指定保証会社・火災保険加入必須  
業種相談



[室内]

[流し]

[トイレ]



【3階平面図】

\* 図面と現況が異なる場合、現況優先と致します。

賃貸条件	区画	面積 (㎡/坪)	賃料 (税別)	共益費 (税別)	保証金	償却 (税別)	礼金 (税別)	契約期間	解約予告
	店舗	3階	41.32㎡ (約12.5坪)	198,000円	無し	1,306,800円	2ヶ月	賃料の1ヶ月分	定期借家契約 2年
事務所	相談			3,000円 (水道料金含む)	1,287,000円	無し		定期借家契約 2年	3ヶ月前

■再契約料：新賃料1ヶ月分(税別) ■原状回復：事務所戻し ■入居：即日