

# 住居・貸事務所

## インペリアル御茶ノ水



### 【物件概要】

所在地 東京都千代田区神田小川町3丁目11番  
構造 鉄骨鉄筋コンクリート造地上11階建  
竣工 1980年8月  
設備 EV・冷暖房  
入居 即日

## 駅近！複数駅利用可能の好立地！

### 【賃貸条件】

326号室 14.84m<sup>2</sup>(約4.48坪)

間取 ワンルーム

賃料 月額65,000円

敷金 130,000円 (賃料の2ヶ月分)

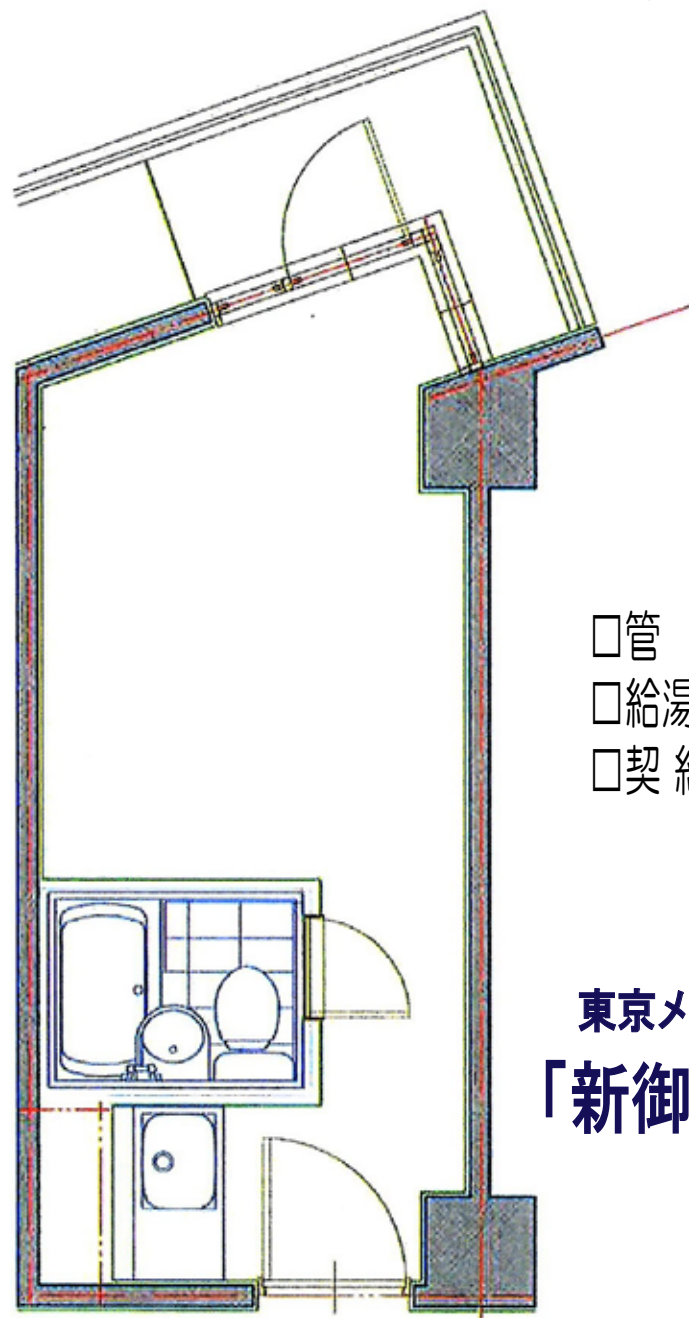
礼金 65,000円 (賃料の1ヶ月分)

□管理費 月額6,700円 □水道基本料 月額3,066円(2ヶ月)+使用料

□給湯基本料 月額2,000円+使用料

□契約期間 2年 □更新料 税込新賃料の1ヶ月分

※事務所使用の場合は礼金、賃料に別途消費税加算



《326号室 平面図》

※図面と現況が異なる場合は、現況優先とさせていただきます

東京メトロ千代田線  
「新御茶ノ水」駅  
徒歩4分



都営新宿線「小川町駅」徒歩6分／都営三田線「神保町駅」徒歩7分



東京都知事免許(1)第108997号  
**株式会社MITOMO**  
TEL.03-3256-0045(代)  
FAX.03-3252-0160

〒101-0044  
東京都千代田区鍛冶町1丁目5番2号  
鍛冶町ビル  
MAIL : info@mitomo.info  
HP URL : //www.mitomo.info/

情報公開日 2023.11.2  
取引態様 専任媒介  
手数料 分かれ