

一棟貸家

物販、サービス店舗〈ネイルサロン等・〉おすすめ!!
現況間取り 〈1階工房、2階リビングダイニング、3階和室〉



【物件概要】

所在地 東京都千代田区岩本町2丁目5番15号
構造 木造瓦葺3階建
竣工 2004年3月
設備 エアコン3基・床暖房(1階)
入居 相談

J R

「神田」駅徒歩5分

「秋葉原」駅徒歩6分

東京メトロ
日比谷線

「小伝馬町」駅徒歩5分

JR総武快速線

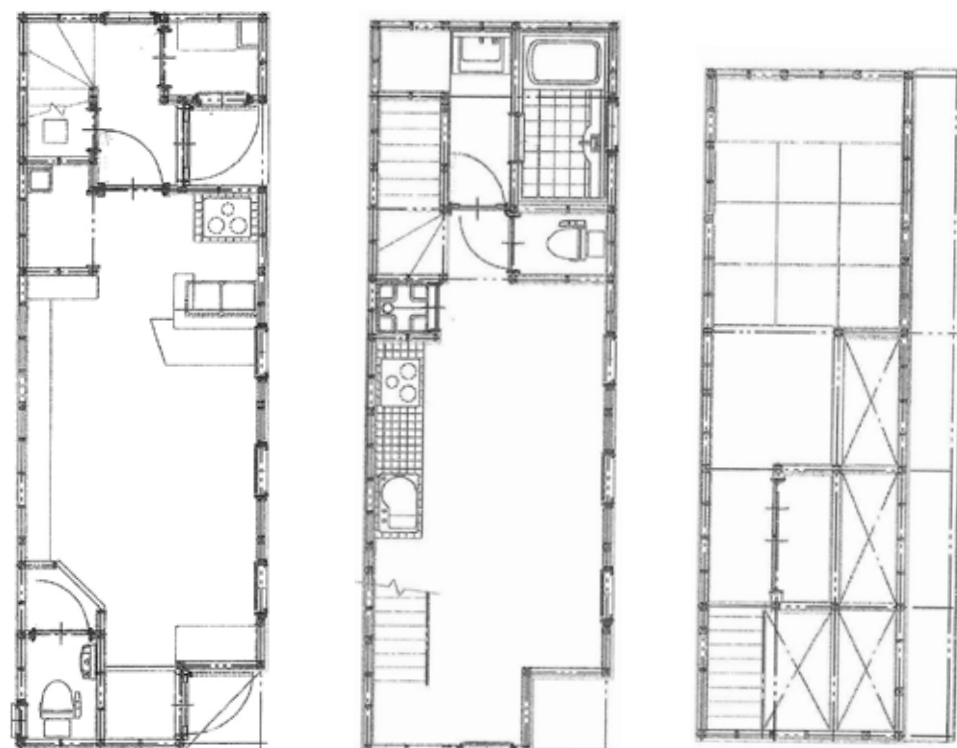
「新日本橋」駅徒歩9分

都営新宿線

「岩本町」駅徒歩4分

東京メトロ
銀座線

「神田」駅徒歩5分



1階 27.40㎡

2階 27.40㎡

3階 13.51㎡

※現況が図面と異なる場合は、現況優先とさせていただきます

【賃貸条件】

階数	面積	敷金	賃料	管理費
1~3階	延68.31㎡ 約20.64坪	賃料の1ヶ月分	227,000円	無し

- 礼金 賃料の1ヶ月分 ■償却 無し ■更新料 新賃料の1ヶ月分 ■普通借家契約 2年
- その他 指定の保証会社加入必須、ペット相談(小型犬1匹のみ)、飲食業不可(軽飲食相談可)
事務所使用可(消費税加算・敷金3ヶ月・償却1ヶ月)

【現地案内図】



東京都知事免許(1)第108997号

MITOMO

株式会社MITOMO

TEL.03-3256-0045(代)

FAX.03-3252-0160

〒101-0044

東京都千代田区鍛冶町1丁目5番2号
鍛冶町ビル

MAIL: info@mitomo.info

HP URL: //www.mitomo.info/

情報公開日 2024.1.30

取引態様 一般媒介

手数料 分かれ