

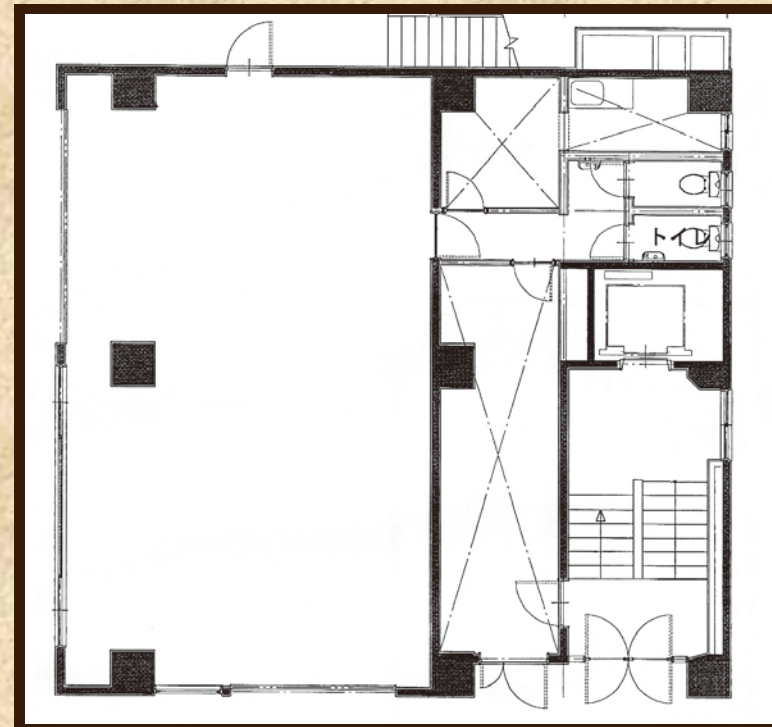
貸事務所 平沢ビル

駅近くアクセス良好！！

JR各線・銀座線

『神田』駅 西口より徒歩 3 分

【現地案内図】



【4階 平面図】

※図面と現況が異なる場合は、現況優先と致します

～物件概要～

- 所在地／東京都千代田区内神田2-3-14
- 建物／鉄筋コンクリート造地上6階建
- 竣工／1959年4月
- 設備／冷暖房・EV
- 入居／8月上旬予定

【賃貸条件】4階 約33.24坪

敷金 797,760円 (税抜賃料の3ヶ月分)

賃料 265,920円 (税抜@8,000円)

共益費 66,480円 (税抜@2,000円)

契約 定期借家契約2025年12月31日まで

駐車場 1台空き有 55,000円 (税込)
使用時間制限あり 平日8時～18時まで

* 保証会社、事業用総合保険にご加入いただきます。

MITOMO

東京都知事(1)第108997号
株式会社 MITOMO

〒101-0044
東京都千代田区鍛冶町1丁目5番2号
鍛冶町ビル
MAIL: info@mitomo.info
HP: http://www.mitomo.info/

TEL.03-3256-0045(代)
FAX.03-3252-0160

情報公開日 2024.5.23
取引態様 専任媒介
仲介手数料 分かれ