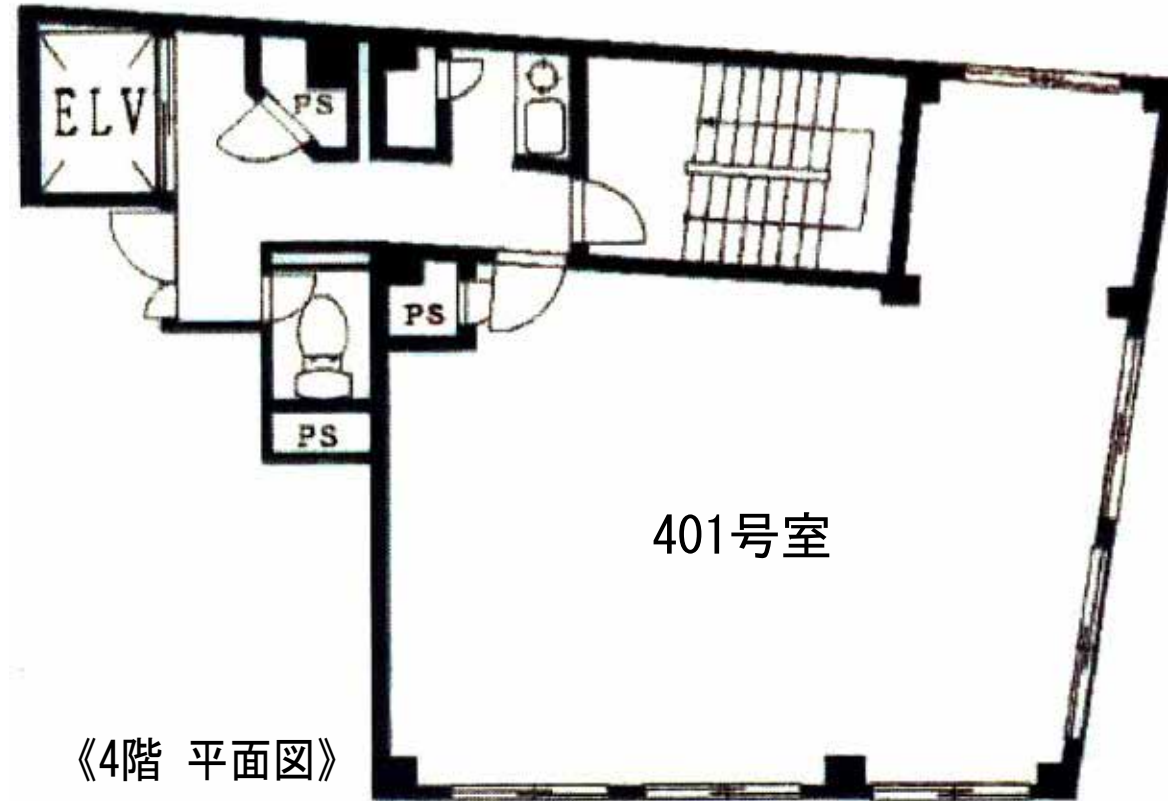


貸事務所 新宿東洋ビル

◇4階角部屋！日当たり良好明るい室内です！◇



《4階 平面図》

※図面と現況が異なる場合は、現況優先とさせていただきます



【現地案内図】

交通アクセス
京王線「新宿」駅 徒歩2分
新宿線「新宿」駅 徒歩3分
JR線「新宿」駅 徒歩7分

◇賃料改定しました！ ◇フリーレント1ヶ月！

階数	契約面積	賃料	共益費	保証金	入居時期
4階401号室	68.46㎡ (約20.70坪)	307,395円 (消費税込)	31,878円 (消費税込)	税抜賃料の5ヶ月分	即日

○更新料:新賃料の1ヶ月分(税込) ○償却:解約時賃料の2ヶ月分(税込) ○契約:2年 ○解約予告:3ヶ月前
※グロス面積(共用部分8.09㎡) ※電気基本料金 月額22,000円税込 ※指定の火災保険加入要 ※保証会社加入必須

【物件概要】

所在地 渋谷区代々木2丁目20番19号
構造 鉄筋コンクリート造地下1地上5階建
竣工 1974年4月
設備 個別空調2基・EV

MITOMO

東京都知事免許(3)第89664号
株式会社ミトモ
TEL.03-3256-0045(代)
FAX.03-3252-0160

〒101-0044
東京都千代田区鍛冶町1丁目5番2号
鍛冶町ビル
MAIL: info@mitomo.info
HP URL: //www.mitomo.info/

情報公開日 2021.5.25
取引態様 一般媒介
手数料 0.5ヶ月分進呈