

貸店舗・事務所

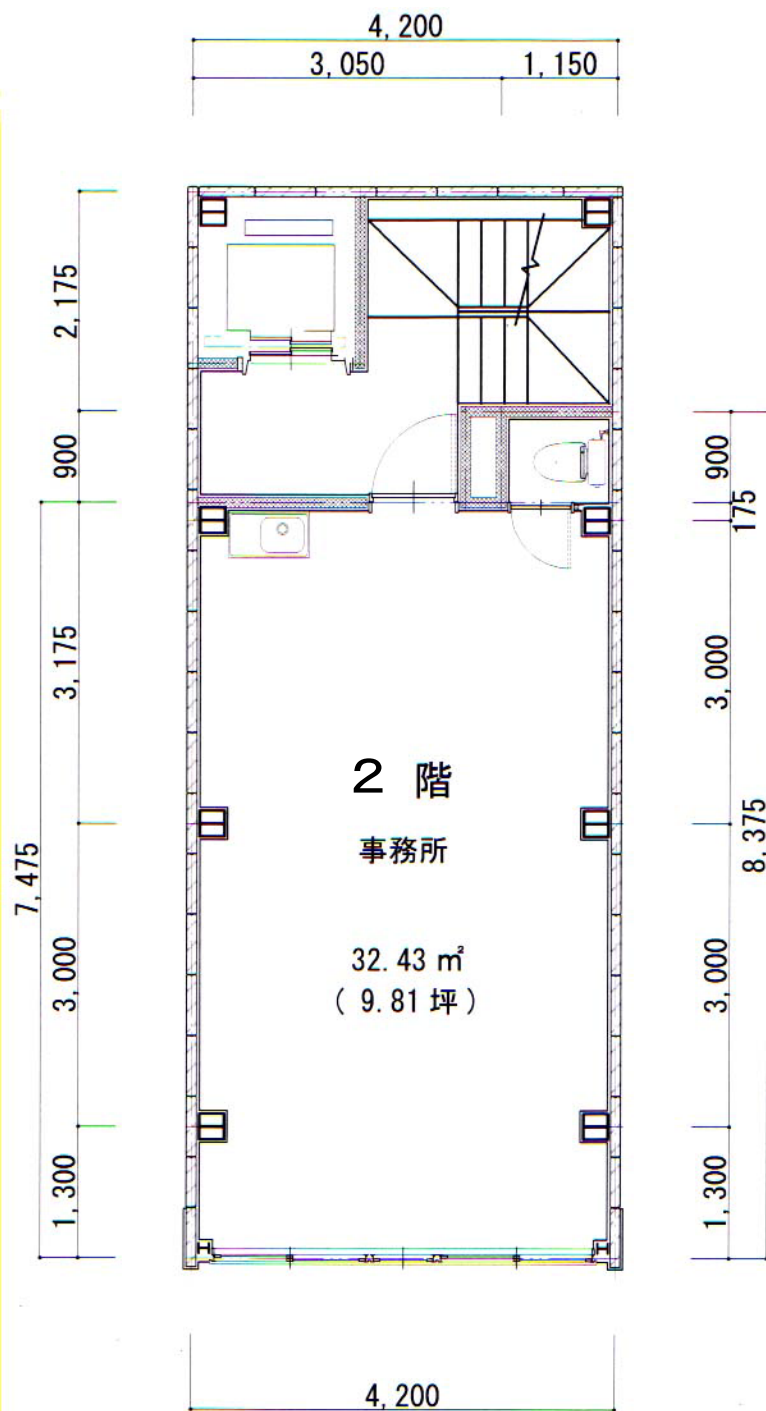
神田KIビル

《現地案内図》



■物件概要

所在地 東京都千代田区鍛冶町1丁目3番8号
 構造 鉄骨造陸屋根地上7階建
 設備 EV・空調・ミニキッチン
 専用トイレ
 竣工 1974年1月



《2階平面図》

※図面と現況が異なる場合は、現況有姿とします。

■賃貸条件

2階 32.43m² (約9.81坪)

用途	敷金	賃料(税抜)	共益費(税抜)
店舗	1,059,480円 (税抜賃料の6ヶ月分)	176,580円 (@18,000円)	無し
事務所	912,330円 (税抜賃料の6ヶ月分)	152,055円 (@15,500円)	

- ◇更新料/新賃料の1ヶ月分(税込)
- ◇償却/無し(但し、原状回復義務有)
- ◇契約/普通借家契約2年
- ◇入居/7月上旬予定

※保証会社・火災保険加入必須

◎複数路線利用可能

東京メトロ銀座線 JR山手線 「神田駅」南口 徒歩1分
 総武本線 「新日本橋」2番出口 徒歩4分
 東京メトロ銀座線 半蔵門線 「三越前駅」A4出口 徒歩6分

東京都知事免許(1)第108997号

MITOMO

株式会社MITOMO

TEL.03-3256-0045(代)

FAX.03-3252-0160

〒101-0044

東京都千代田区鍛冶町1丁目5番2号
 鍛冶町ビル

MAIL: info@mitomo.info

HP URL: //www.mitomo.info/

情報公開日 2024.4.16
 取引態様 専任媒介
 手数料 分かれ
 適格事業者 登録済み