

貸事務所 山崎ビル



JR山手線・中央線

『神田』駅 徒歩4分

保証会社・火災保険加入必須!

JR総武本線

『新日本橋』駅 徒歩4分

～物件概要～

- 所在地/東京都千代田区鍛冶町2丁目4番4号
- 建物/鉄筋コンクリート造地上6階建
- 竣工/1990年7月 <<新耐震設計>>
- 設備/冷暖房・EV(1基、2階より)
- 入居/6月中旬予定

【賃貸条件】 *諸条件相談可!*

4階 8坪(26.45㎡) ※賃料改定しました!!

賃料 88,000円(税別)

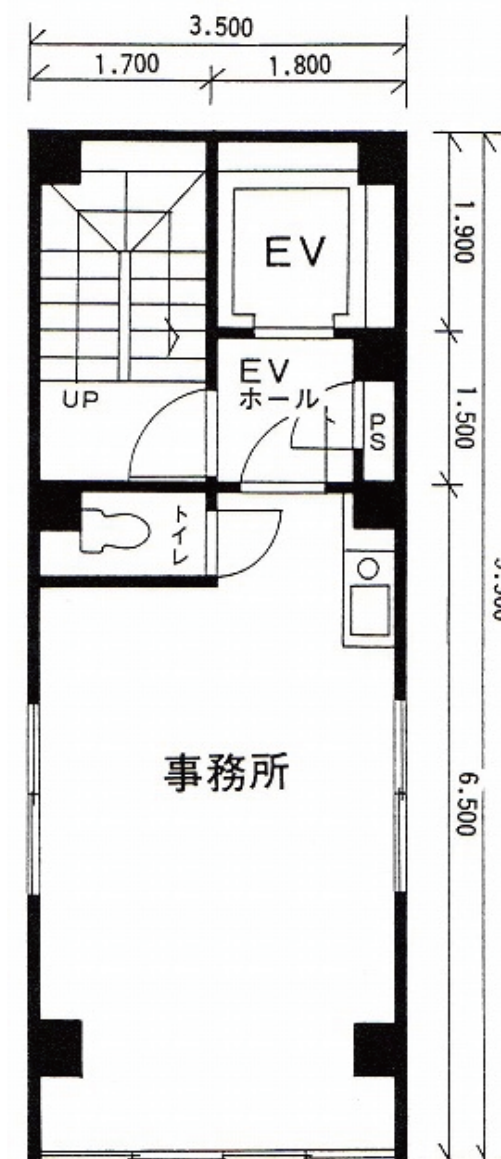
共益費 28,000円(税別)

敷金 624,000円(賃料の6ヶ月分)

償却 解約時賃料の2ヶ月分(税込)

更新料 新賃料の1ヶ月分(税込)

契約 2年



【4階 平面図】

【現地案内図】 駅近くアクセス良好!!



MITOMO

東京都知事(1)第108997号
株式会社 MITOMO

〒101-0044
東京都千代田区鍛冶町1丁目5番2号
鍛冶町ビル
MAIL: info@mitomo.info
HP: http://www.mitomo.info/

TEL.03-3256-0045(代)
FAX.03-3252-0160

情報公開日 2024.7.8
引態様 一般媒介
手数料 分かれ