

貸事務所

紺屋ビル

【物件概要】

所在地 東京都千代田区神田紺屋町28番地
建物 鉄筋コンクリート造地上6階建
竣工 1974年1月
設備 冷暖房・EV
入居 5月上旬



【交通案内】

JR各線・東京メトロ銀座線「神田」駅徒歩2分

【賃貸条件】501号室 8.5坪

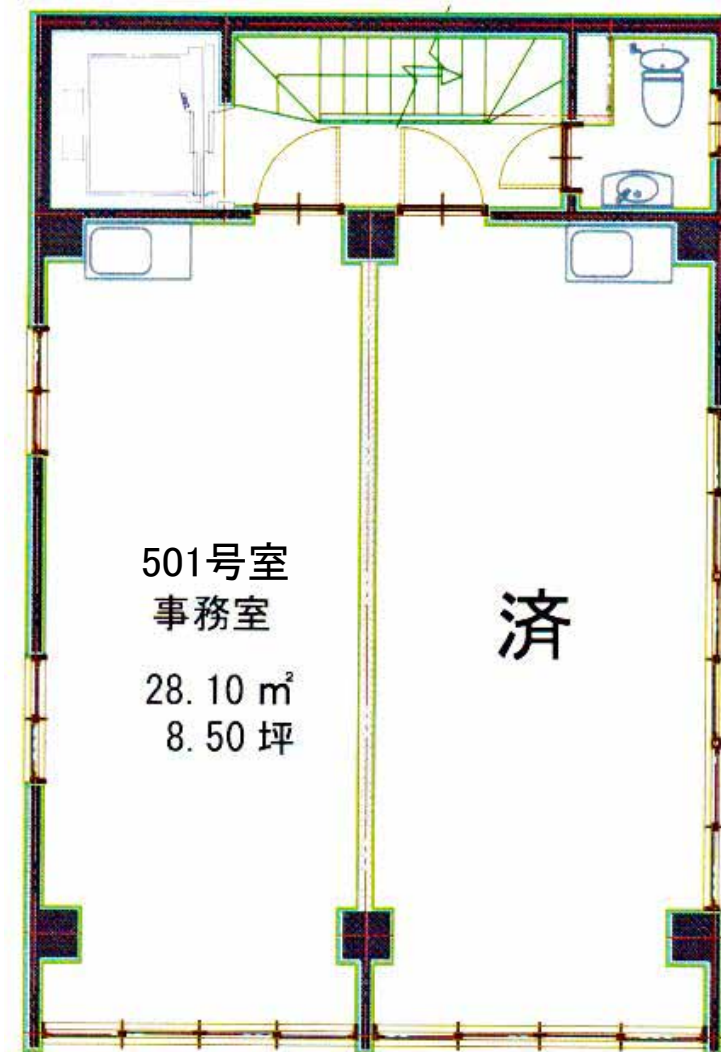
敷金 561,000円

賃料 102,850円 (@12,100円税込)

共益費 18,700円 (@2,200円税込)

- 償却 解約時賃料の2ヶ月分 税込
- 更新料 新賃料の1ヶ月分 税込
- 契約 2年

*事業用総合保険、保証会社ご加入頂きます



5階 平面図

*図面と現況が異なる場合は現況優先となります。

MITOMO

東京都知事(3)第89664号
株式会社ミトモ

〒101-0044
東京都千代田区鍛冶町1丁目5番2号
鍛冶町ビル
MAIL: info@mitomo.info
HP: http://www.mitomo.info/

TEL.03-3256-0045(代)
FAX.03-3252-0160

情報公開日 2021.1.19
取引形態 専任媒介
手数料 分かれ