



外観写真



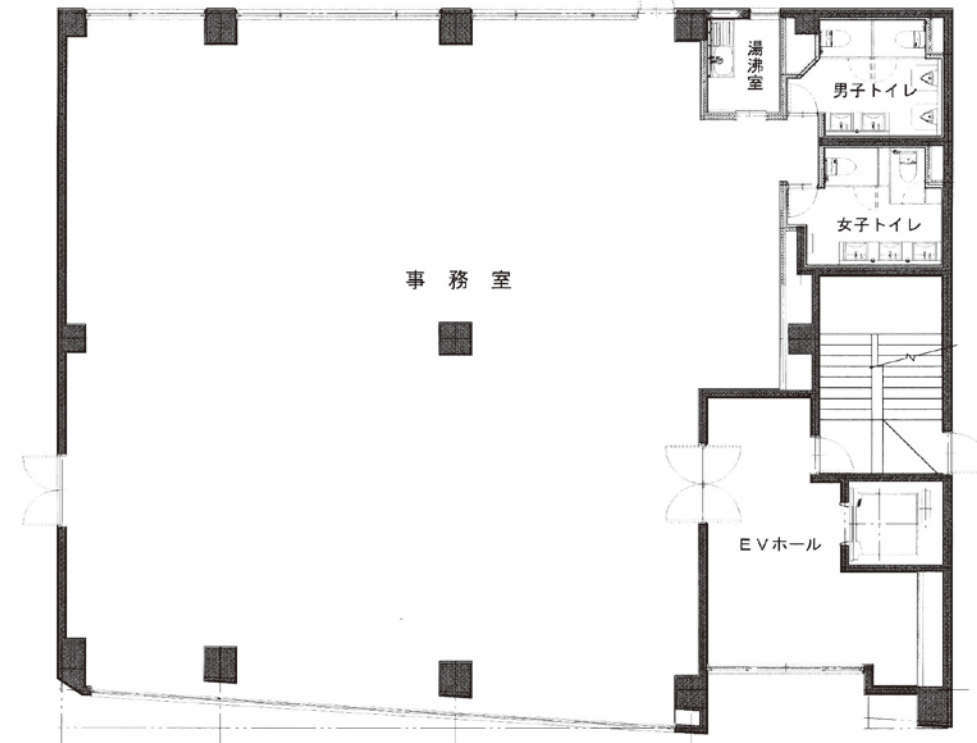
現地案内図

## ◇2016年4月 大規模改修工事完了◇

- 空調機全機新規更新！
- 事務所内照明LED化！
- 水回り全面リニューアル！

### 【物件概要】

所在地 東京都新宿区市谷砂土原町1丁目2番地34  
構造 鉄筋コンクリート造地下1階地上4階建  
竣工 1993年3月（新耐震設計建築）  
設備 冷暖房、EV、機械警備、OAフロア  
入居 2019年11月中旬予定  
備考 天高2600mm



1階 平面図

※図面と現況が異なる場合には現況優先とさせていただきます。

【賃貸条件】1階 282.71m<sup>2</sup>(約85.51坪)

賃料 1,453,670円 (@17,000円税別)  
共益費 256,530円 (@3,000円税別)  
敷金 14,536,700円 (賃料の10ヶ月分)

更新料 無し  
償却 無し(但し、原状回復工事費用は借主負担)  
解約予告 6ヶ月前  
契約 2年