

貸事務所 九段北TLビル

【交通案内】 最寄「市ヶ谷」駅

都営新宿線 徒歩2分 JR中央線 徒歩4分
東京メトロ有楽町線 徒歩4分 東京メトロ南北線 徒歩5分

【賃貸条件】

3階 95.67㎡(28.94坪)

敷金 2,257,320円(税抜賃料の6ヶ月分)

賃料 376,220円(税別)

共益費 101,290円(税別)

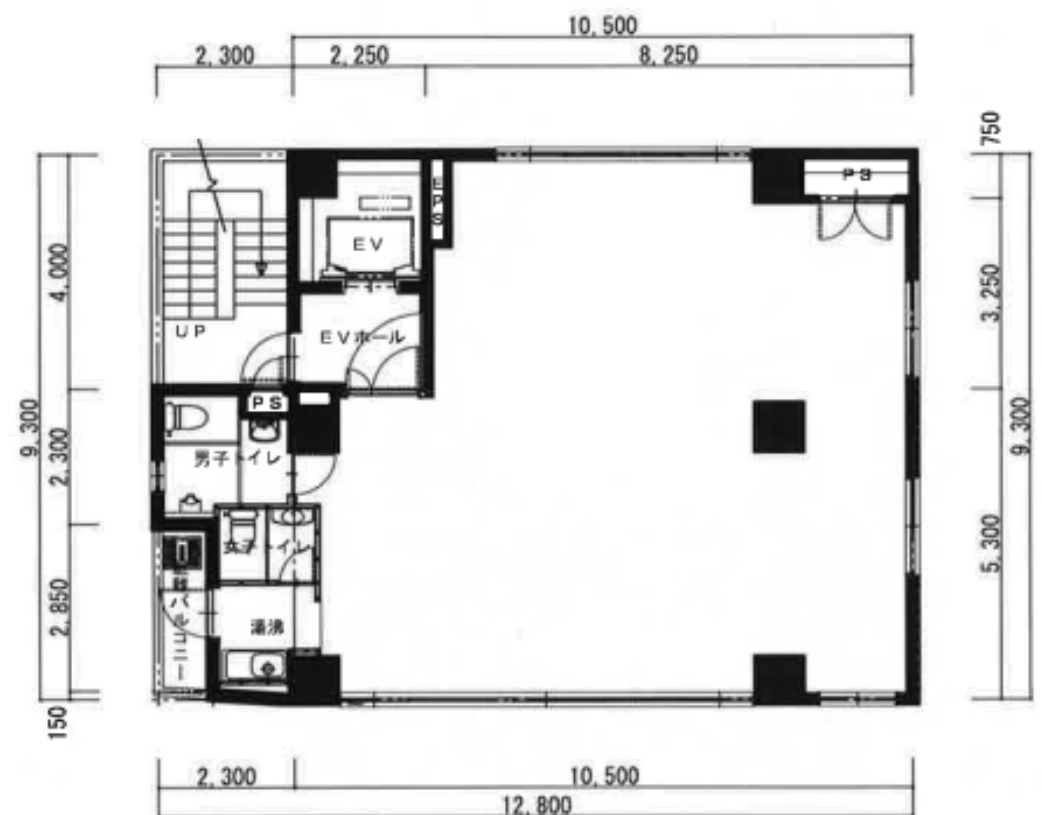
償却 無し(但し原状回復義務あり)

契約 普通借家契約2年

その他 指定保証会社必須

【物件概要】

- 所在地 東京都千代田区九段北4丁目1番14号
- 竣工 1986年12月(新耐震設計)
- 建物 鉄骨鉄筋コンクリート造地上7階建
- 入居 2025年3月下旬予定



※図面と現況が異なる場合は、現況優先と致します
3階 平面図 95.67㎡(28.94坪)



東京都知事(1)第108997号
株式会社 MITOMO

〒101-0044
東京都千代田区鍛冶町1丁目5番2号
鍛冶町ビル
MAIL: info@mitomo.info
HP: http://www.mitomo.info/

TEL.03-3256-0045(代)
FAX.03-3252-0160

情報公開日 2025.1.8
取引態様 専任媒介
仲介手数料 分かれ