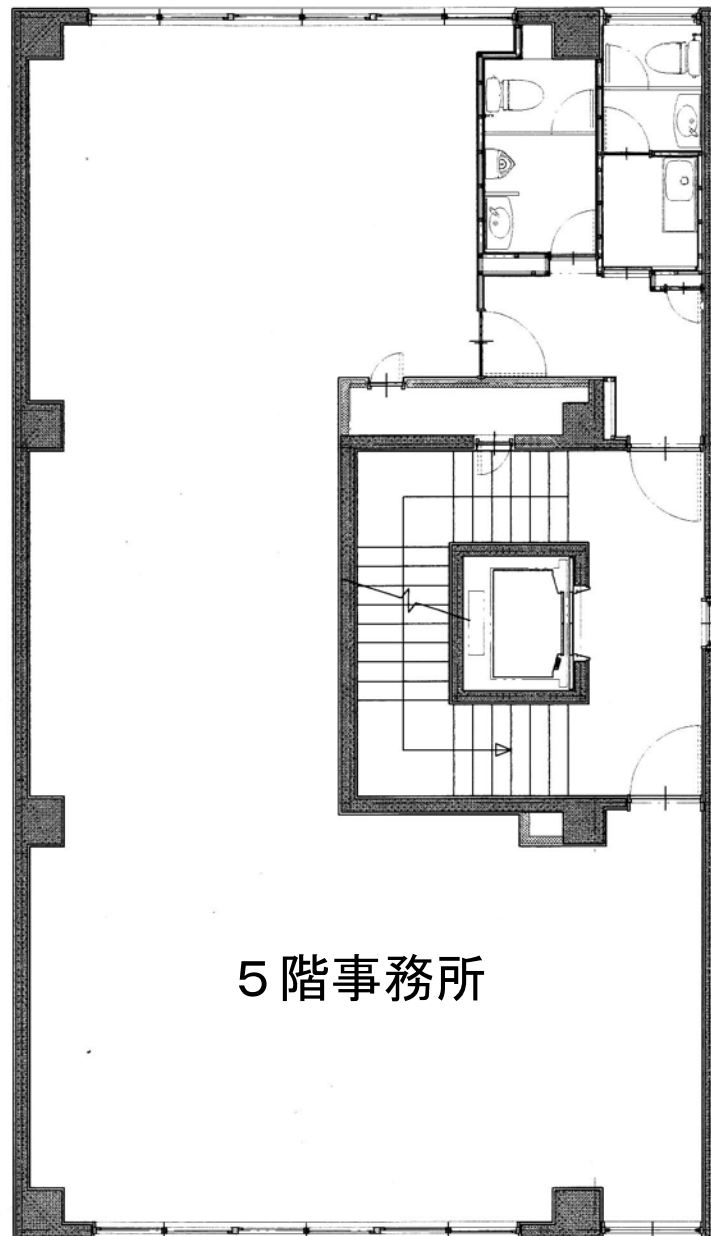


事務所 鍛冶町ビル



JR各線・東京メトロ銀座線 「神田」駅徒歩2分
JR総武快速線 「新日本橋」駅徒歩5分



- ◇定期借家契約 2年
- ◇再契約料 賃料の1ヶ月分
- ◇償却 なし（原状回復義務あり）

階数	契約面積	敷金	賃料	共益費	入居時期
5	118.45m ² (約35.8坪)	3,436,800円 (税抜賃料の8ヶ月分)	472,560円(税込) (@13,200円)	118,140円(税込) (@3,300円)	即日

【物件概要】

所在地 東京都千代田区鍛冶町1-5-2
建物 鉄骨鉄筋コンクリート造地下1階地上6階建
設備 機械警備・EV・男女別トイレ・OAフロア
エントランスオートロック
竣工 1974年5月

MITOMO

株式会社MITOMO

TEL.03-3256-0045(代)
FAX.03-3252-0160

東京都知事免許(1)第108997号

〒101-0044

東京都千代田区鍛冶町1丁目5番2号
鍛冶町ビル

MAIL : info@mitomo.info

HP URL : //www.mitomo.info/

情報公開日 2023.1.26
取引態様 専任媒介
手数料 分かれ