

# 貸店舗

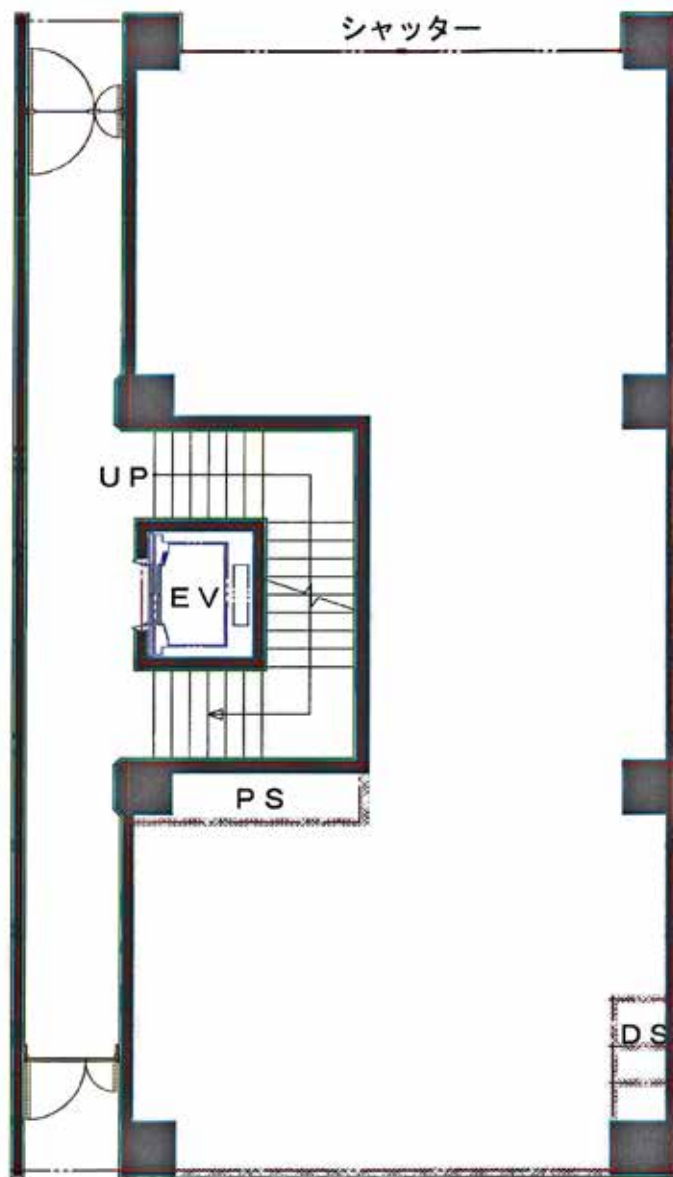
## 鍛冶町ビル



【外観写真】

### 【物件概要】

所在地 東京都千代田区鍛冶町1-5-2  
 建物 鉄骨鉄筋コンクリート造  
 地下1階地上6階建  
 竣工 1974年5月  
 引き渡し スケルトン渡し



【1階 平面図】

JR各線・東京メトロ銀座線「神田」駅徒歩2分  
 JR総武快速線「新日本橋」駅徒歩5分



【店舗入口】

階数	契約面積	敷金	賃料	共益費	入居時期
1F	99.17㎡ (約30坪)	9,000,000円 (税別賃料の10ヶ月分)	990,000円(税込)	33,000円(税込)	即日

◇契約 定期借家10年(再契約応相談) ◇再契約料 新賃料の1ヶ月分 ◇償却 解約時賃料の2ヶ月分

**MITOMO**

東京都知事(1)第108997号  
**株式会社 MITOMO**  
 TEL.03-3256-0045(代)  
 FAX.03-3252-0160

〒101-0044  
 東京都千代田区鍛冶町1丁目5番2号  
 鍛冶町ビル  
 MAIL : info@mitomo.info  
 HP URL : //www.mitomo.info/

情報公開日 2023.8.10  
 取引態様 専任媒介  
 手数料 分かれ