

貸事務所

第二滝ビル

<物件概要>

所在地 千代田区神田多町2丁目4番地
構造 鉄骨鉄筋コンクリート造地上8階建
設備 冷暖房・EV・機械警備
竣工 1986年5月



J R 各線 「神田」 駅徒歩3分
東京メトロ銀座線 「小川町」 駅徒歩5分
都営新宿線 「小川町」 駅徒歩5分
東京メトロ丸ノ内線 「淡路町」 駅徒歩5分

<賃貸条件>

4階 194.08㎡ (約58.71坪)

敷金 4,230,000円

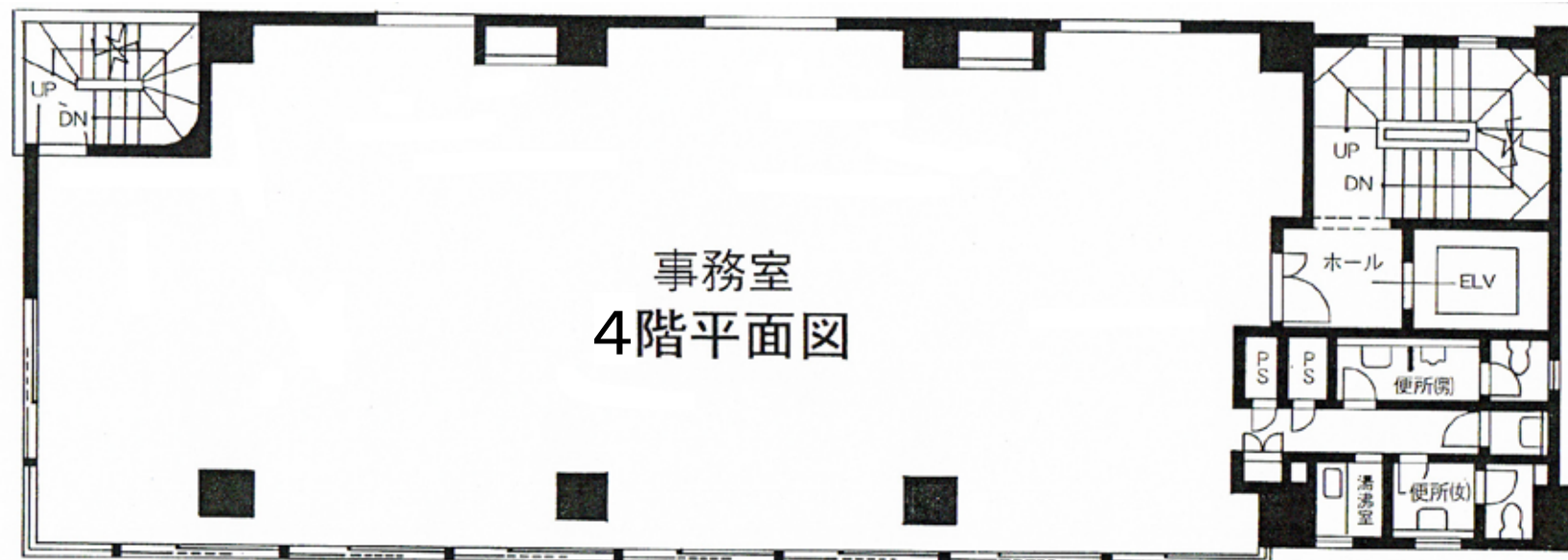
賃料 774,972円 (@13,200円消費税込)

共益費 193,743円 (@3,300円消費税込)

償却 無し(但し、原状回復義務有)

◇更新料/新賃料の1ヶ月◇契約/2年◇入居/8月初旬予定

保証会社・事業用保険加入必須



東京都知事(1)第108997号

MITOMO

株式会社MITOMO

〒101-0044
東京都千代田区鍛冶町1丁目5番2号
鍛冶町ビル
MAIL:info@mitomo.info
HP:http://www.mitomo.info/

TEL.03-3256-0045(代)
FAX.03-3252-0160

情報公開日 2024.5.17
取引態様 専任媒介
手数料 分かれ