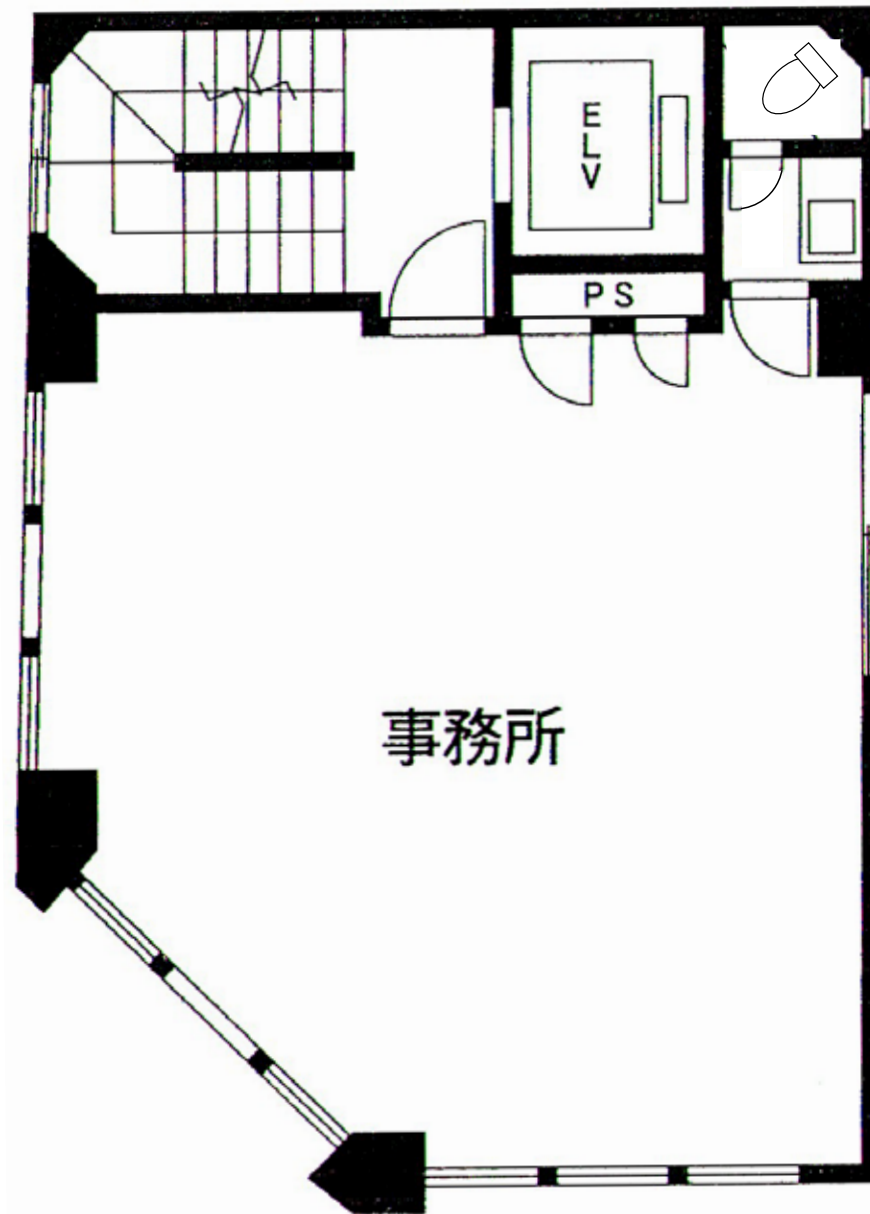


# 貸事務所 上田錦町ビル



【図面と異なる場合、現況優先とします】

東京メトロ千代田線 「新御茶ノ水」駅 徒歩5分  
 東京メトロ丸ノ内線 「淡路町」駅 徒歩5分  
 都営新宿線 「小川町」駅 徒歩5分  
 JR線 「御茶ノ水」駅 徒歩8分

## 《賃貸条件》

4階 (14.42坪)

敷金 865,200円 (税抜賃料の6ヶ月分)

賃料 158,620円 (@11,000円税込)

共益費 31,724円 (@2,200円 税込)

契約 定期借家契約2年

再契約料 新賃料の1ヶ月分 (別途消費税)

償却 無し (但し、原状回復義務有)



## 《物件概要》

所在地 千代田区神田錦町2丁目4番地  
 構造 鉄筋コンクリート造  
 地上6階建  
 設備 冷暖房・エレベーター  
 竣工 1978年3月  
 入居 相談

東京都知事(1)第108997号

**MITOMO**

株式会社MITOMO

TEL.03-3256-0045(代)

FAX.03-3252-0160

〒101-0044

東京都千代田区鍛冶町1丁目5番2号  
 鍛冶町ビル

MAIL : info@mitomo.info

HP URL : //www.mitomo.info/

情報公開日 2023.6.12

取引態様 専任媒介

手数料 分かれ