

貸店舗

藤田ビル

【物件概要】

所在地 / 東京都千代田区内神田3-18-6

建物 / 鉄筋コンクリート造地下1階
地上3階建

入居日 / 相談



諸条件改定致しました！！

JR・東京外環銀座線

「神田」駅より徒歩1分

★専用階段有

★現況スケルトン

【賃貸条件】 地下1階 76.57㎡(23.16坪)

敷金 3,000,000円

賃料 266,340円
(@11,500円 税別)

共益費 11,580円(@500円 税別)

償却 無し(但し、原状回復義務有)

契約 定期借家契約5年

再契約料 新賃料の1ヶ月分(税別)

※再契約事務手数料0.5ヶ月分(税別)

【その他諸条件】

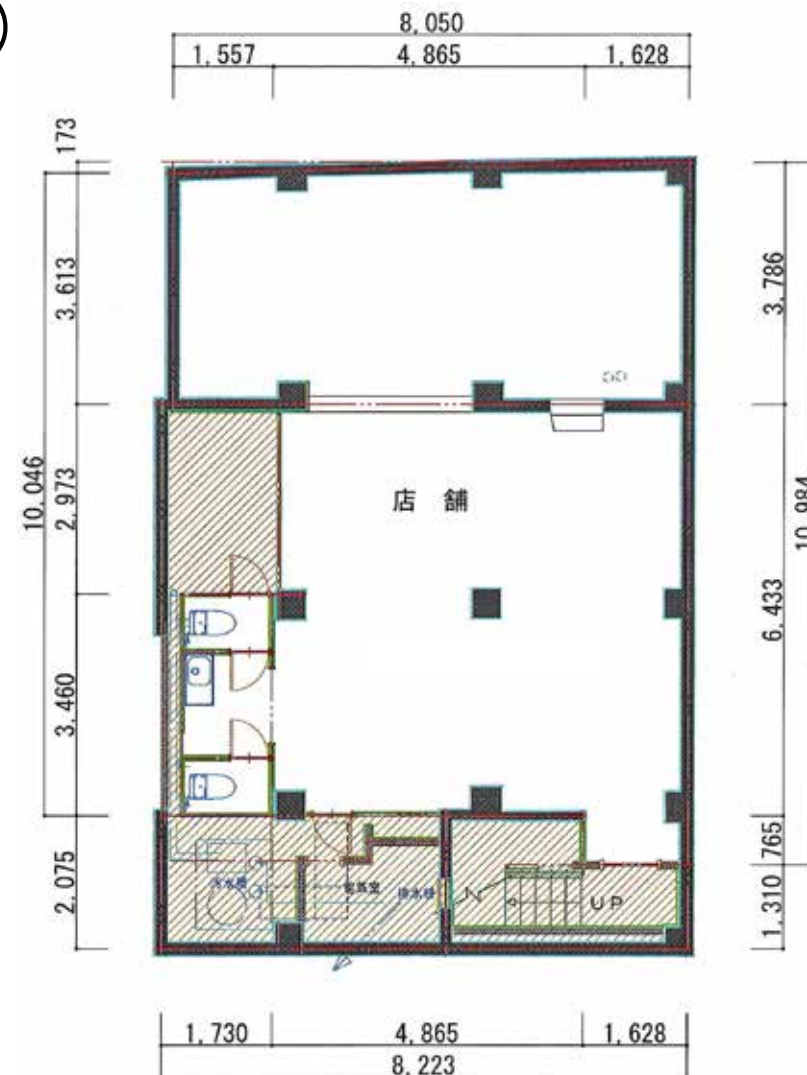
飲食店舗不可(軽飲食応相談)

保証会社加入必須

解約違約金 1年未満 敷金の90%相当額

2年未満 // 70% //

3年未満 // 50% //



地下1階平面図

※現況と図面が相違する場合は、現況を優先と致します。

東京都知事免許(3)第89664号

MITOMO

株式会社ミトモ

〒101-0044

東京都千代田区鍛冶町1丁目5番2号

鍛冶町ビル

mail:info@mitomo.info

HP: http://www.mitomo.info/

TEL.03-3256-0045(代)

FAX.03-3252-0160

情報公開日 2022.8.23

取引態様 専任媒介

手数料 分かれ