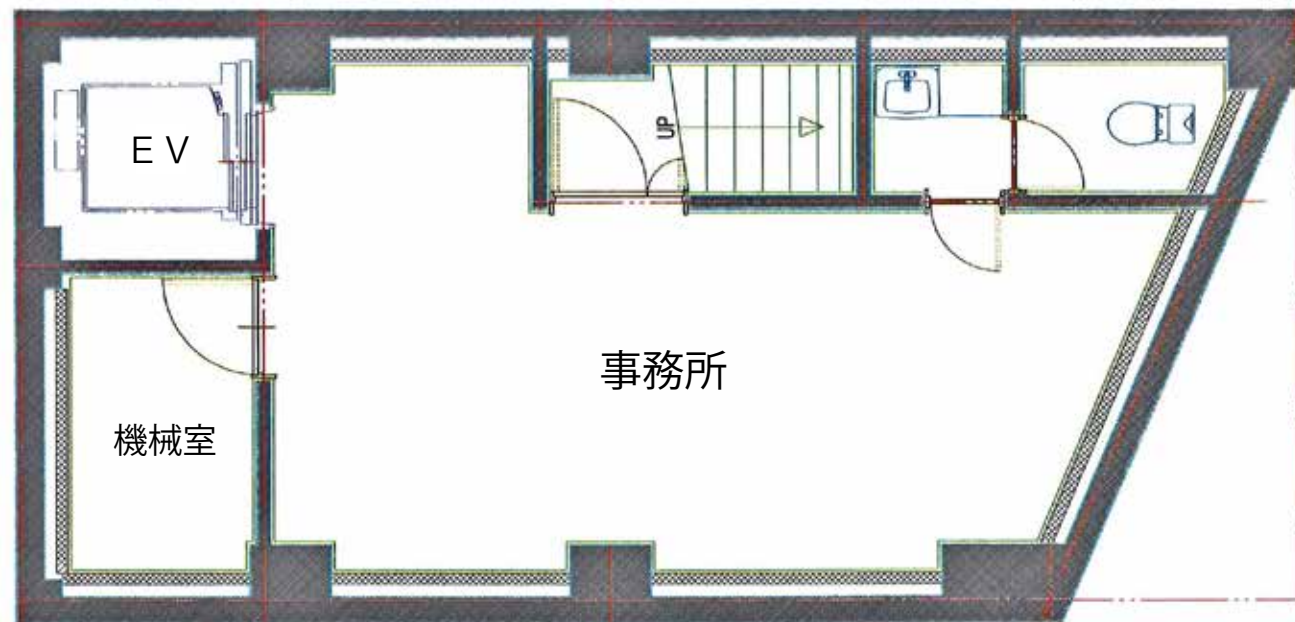


貸事務所

旭町米山ビル

《物件概要》

所在地 東京都千代田区内神田3丁目16番5号
建物 鉄骨・鉄筋コンクリート造地上6階建
設備 冷暖房・EV1基・機械警備
竣工 2000年11月
入居 即日



【B1階平面図】

外観写真

地下専用入口



《賃貸条件》

地下1階 35.03㎡ (10.6坪)
敷金 636,000円 (税抜賃料6ヶ月分)
賃料 116,600円 (税込)
共益費 29,150円 (税込)
契約 2年
償却 解約時賃料の2ヶ月分 (税込)
更新料 新賃料の1ヶ月分 (税込)

JR山手線【神田】駅徒歩3分
東京メトロ銀座線【神田】駅徒歩3分

※指定の保証会社、事業用総合保険へ加入が必須です

東京都知事(3)第89664号

MITOMO

株式会社ミトモ

〒101-0044
東京都千代田区鍛冶町1丁目5番2号
鍛冶町ビル
mail: info@mitomo.info
HP URL: http://www.mitomo.info/

TEL.03-3256-0045(代)
FAX.03-3252-0160

情報公開日 2021.9.7
取引態様 専任媒介
手数料 分かれ