

貸事務所

<耐震構造> ☆フリーレント応相談☆

高久内神田ビル

【物件概要】

所在地 東京都千代田区内神田2丁目12番5号

構造 鉄骨鉄筋コンクリート造陸屋根

地下1階地上9階建

設備 冷暖房・EV・光ケーブル引込み可

竣工 1989年5月

入居日 即日

【賃貸条件】 5・6階(各40.60坪)

敷金 2,923,200円

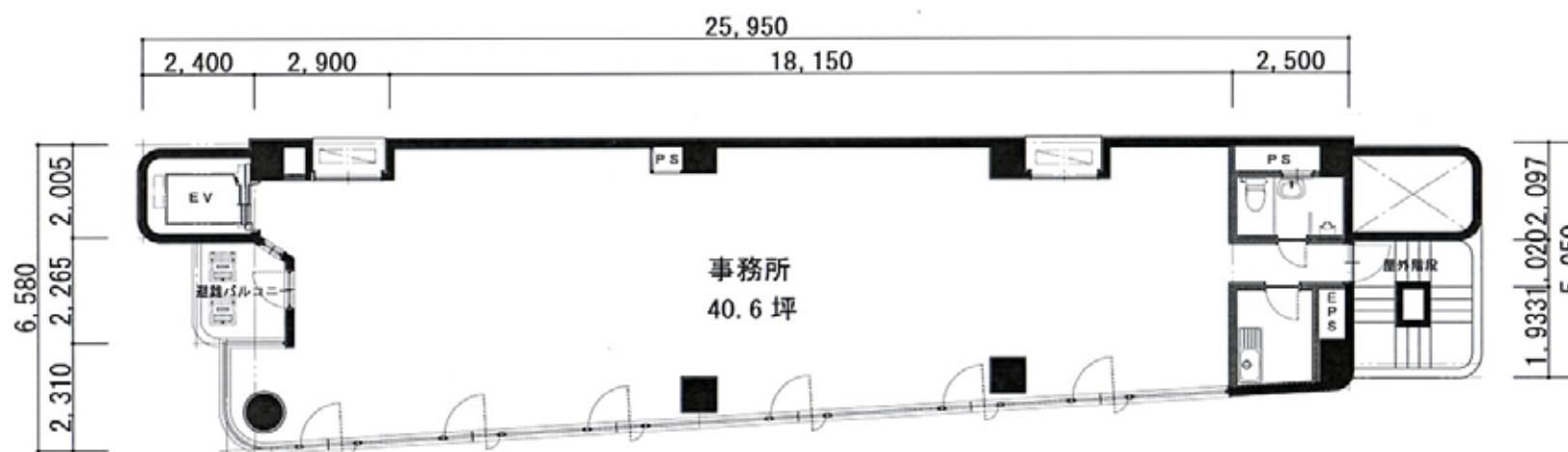
賃料 **383,670**円(@9,450円)

共益費 85,260円(@2,100円)

契約 2年

更新料 新賃料の1ヶ月分

償却 賃料の2ヶ月分



J R 線 「神 田」 駅徒歩 4 分
新 宿 線 「小川町」 駅徒歩 4 分

5・6階 平面図

東京都知事(1)第89664号

MITOMO

株式会社ミトモ

〒101-0044
東京都千代田区鍛冶町1丁目5番2号
鍛冶町ビル
mail: info@mitomo.info
HPURL: http://www.mitomo.info/

TEL.03-3256-0045(代) 情報公開日 2011.10.12
FAX.03-3252-0160 取引態様 専任媒介